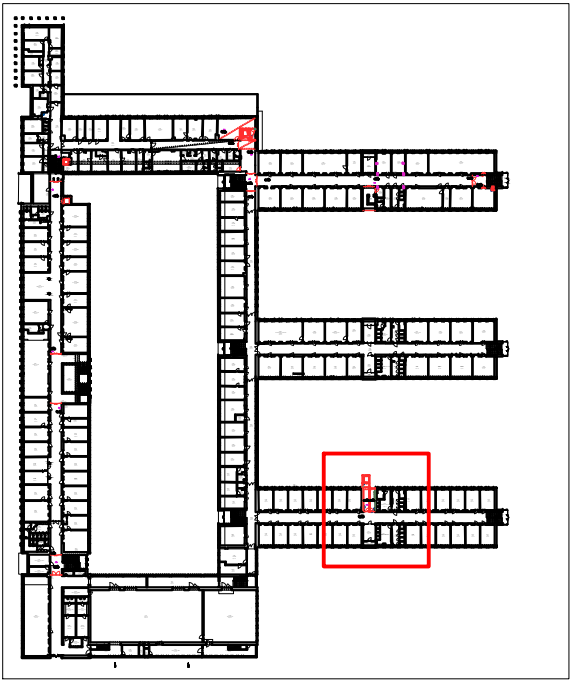


TABULKA dotčených MÍSTNOSTÍ							
číslo	účel	výměra	podlaha	označení podlahy	stěny	strop	poznámky
2NP							
SO 10							
1.A.01	Chodba	202.38	stávající povrch	P10.01	stávající povrch	stávající povrch	
1.A.31.a	Nová předstěn evakuačního výtahu	11.17	stávající povrch / dlažba terakotová 100/100mm v nových a opravovaných prostorech	P10.02	stávající povrch / prosklení - viz Výkres výtahu č.4 / nová příčka - nátěr bílý	stávající povrch / přiznaná stropní konstrukce krčku	
1.A.31.b	Kuchyňka nově zmenšená	8.66	stávající povrch	P10.01	nová příčka - nátěr bílý	stávající povrch	
1.A.30c	Výtah č.4	3.12	stávající povrch	P10.01	stávající povrch	stávající povrch	
1.A.33	Pokoj	20.17	stávající povrch	P10.01	stávající povrch	stávající povrch	

Název projektu:		Celouniverzitní centrum TV pro studenty SSP - vertikální mobilita studentů se SP			
		Univerzita Karlova, Fakulta tělesné výchovy a sportu, José Martího 269/31, 162 52 - Praha 6 – Veveslavín katastrální území Veveslavín 729353, parc. č. 302/28, 302/7			
Stavebník:		Univerzita Karlova, Fakulta tělesné výchovy a sportu José Martího 269/31, 162 52 - Praha 6 - Veveslavín IČO: 00216208			
Generální projektant:		DPU Revit s.r.o. Běchovická 701/26, Strašnice (Praha 10) 100 00 Praha, IČO: 28711335		Koordinátor projektu:	Tomáš Richter tel.: +420 725 724 895 tomas.richter@dpurevit.cz
Projektant části:		Ing. arch. Marek Lehmann Pujmanové 1553/14 Praha 4 140 00, e-mail: lehmann@archigroup.cz, tel. +420 603957834			
Vypracoval:		Ing. arch. Marek Lehmann, Ing. arch. Šimon Vitásek			
Část:		D.1.1. Stavebně architektonická část		Revize: Revize se zpracováním DOSS	
Umístění:		±0,000 = 314,43 m. n. m. BPV, souřadnicový systém S-JTSK		Datum: 02/2024	Měřítko: 1:100
Formát: 2xA4					
Název výkresu:		SO10 Půdorys 2NP		Číslo výkresu: D.1.1.2.2.33	Stupěň: DPS
				Paré:	



!!! Veškeré přesné rozměry stávajícího stavu bude nutno zaměřit na stavbě !!!